

11月22日から12月6日まで

しょう

せつ

小雪



きたにほんやま
北日本の山のほうでは
ゆきふはじじき
雪が降り始める時期。

きたかぜ
つめたい北風が
きぎはお
木々の葉を落とし

るいみ
かんきつ類の実が
きいろいろ
黄色く色づくころだよ。



Q.

しょう せつ

小雪になり、

ゆき

き せつ

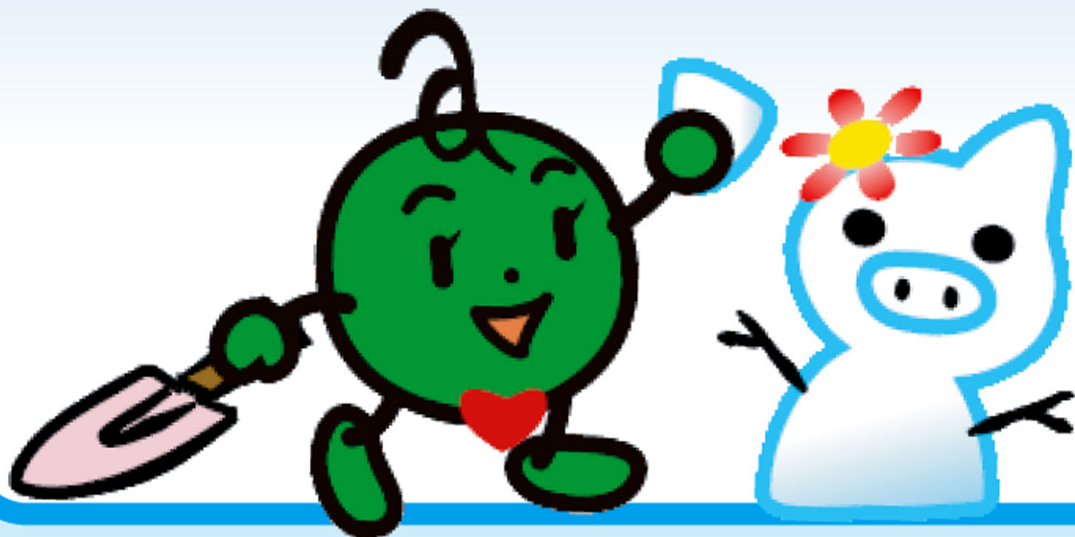
そろそろ雪が ます季節。

ゆき

けっ しょう

雪の結晶のカタチは

どんなカタチ？



1

さん かく けい
三角形



2

ご かく けい
五角形



3

ろっ かく けい
六角形



A.

3

ろっ かく けい
六角形



ゆき けっ しょう
雪の結晶は

きほんてきに

ろっ かく けい
六角形だよ



けっ しょう
結晶のカタチは
き おん しつ ど か
気温と湿度によって変わるよ

たい ろっ かく けい かく ばん はしら かくちゅう
平らな六角形の「角板」、柱のカタチの「角柱」
ほそ なが はり
細長い「針」があるよ。

よーくみてみると
けんびきょうがなくても
けっ しょう
結晶がちょっとみえるよ



しょう

せつ

小雪



11月22日から12月6日までの間に

- ^いみつけた^{くさばな}生きものや草花
- ^た食べたもの
- ^{ぎょうじ}行事^{てんき}や天気
- ^き気づいたことから
などなど・・・



みんなで
はなしてみよう！

もっとチャレンジ！



エコロジカルとれーにんぐ

自然

生きもの

空気

水

まち

くらし

とれーにんぐ内容

水のつながり調べ



水は人間やいろいろな生きものにとって、なくてはならないものです。また、私たちのくらしや町の中でも水はとても大切な役割を果たしています。このとれーにんぐでは、いろいろなところで活躍している「水」のつながりを考えてみましょう。



エコロジカルとれーにんぐ
「水のつながり調べ」に
チャレンジしてみよう！