

10月8日から10月22日まで



かん

ろ

# 寒露



さむ くさばな つゆ  
寒さで草花についた「露」が

こお しも  
凍って「霜」になりそうな

くらい、つめた〜い露が

おりるといいう時期。

くうき す  
空気が澄んで

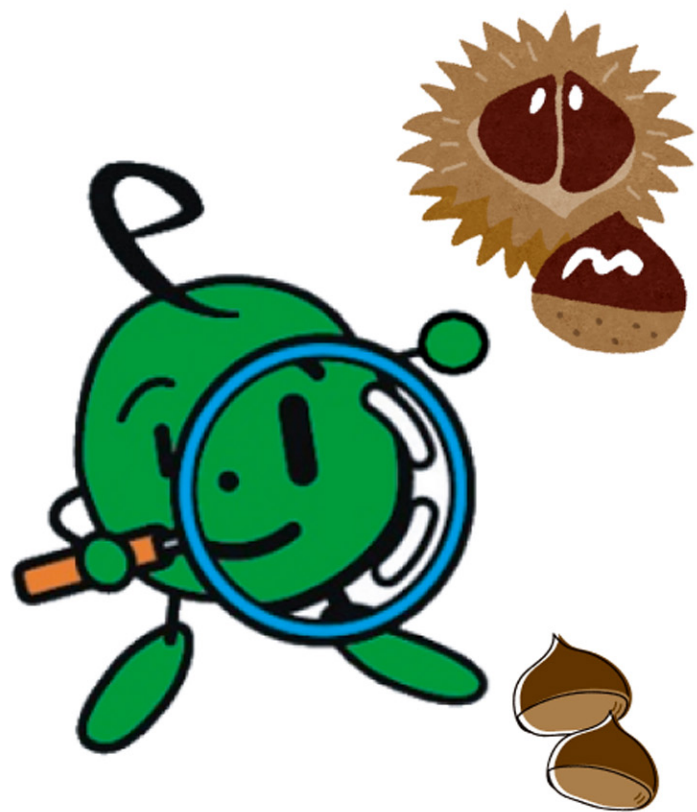
あきば おお  
秋晴れが多くなり

よる なが ころ  
夜が長くなる頃だよ。



Q. <sup>かん ろ</sup>寒露の<sup>き せつ</sup>季節に

おいしい<sup>た</sup>食べもの、<sup>くり</sup>栗!



いつも  
みんなが  
<sup>た</sup>食べている  
<sup>くり</sup>「栗」って  
どの<sup>ぶ</sup>部分<sup>ぶん</sup>?

1

かわかわ（皮）

2

みみ（実・か果肉にく）

3

タネたね（種）

A.

3

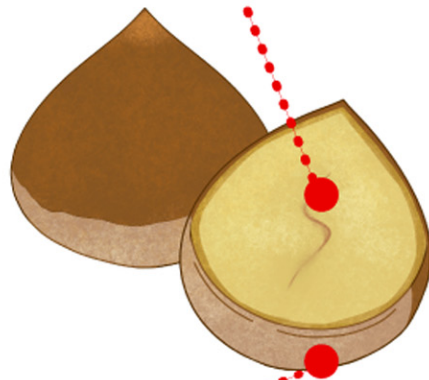
たね  
タネ (種)



かわ  
イガイガ…皮



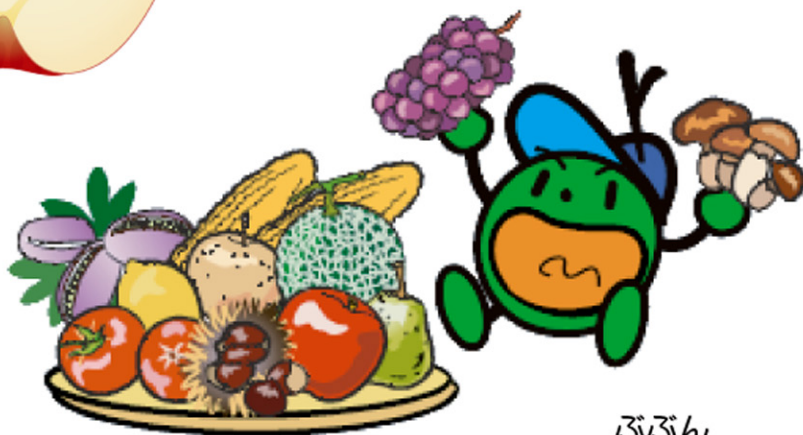
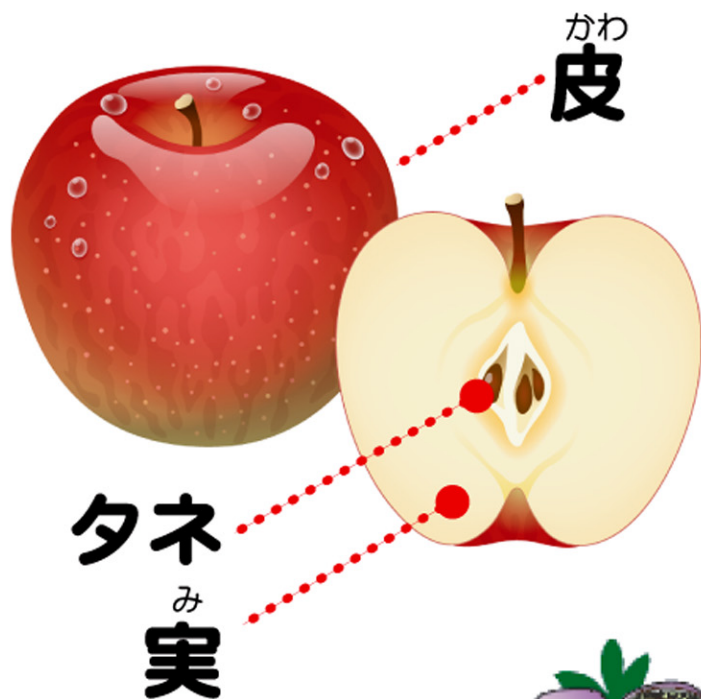
なか  
中のきいろい  
ぶ ぶん  
部分…タネ



かわ おにがわ しぶかわ  
皮 (鬼皮・渋皮)…実

み

あき た  
秋においしい食べものは  
たくさんあるね



わたし たべ ぶぶん  
私たちが食べているのはどの部分？

かん ろ



# 寒露



10月8日から10月22日までの間に<sup>あいだ</sup>

- <sup>い</sup>みつけた<sup>い</sup>生きものや<sup>くさばな</sup>草花
  - <sup>ぎょうじ</sup>行事や<sup>てんき</sup>天気
  - <sup>き</sup>気づいたことから
- などなど...

みんなで  
はなして  
みよう!





# もっとチャレンジ！



エコロジカルとれーにんぐ

自然

生きもの

空気

水

まち

くらし

とれーにんぐ内容

## 木と生きもののつながり調べ

木は、森や町の中でたくさんの生きものが生きていくための手助けをしているよ。どんなふうにつながっているか、調べてみましょう！

私は、学校の中庭にある木を調べてみるわ。名前も知らないんだけど、すごくいいにおいのする花が咲くの。どんな生きものが来ているかな？

ボクの気になる木は、近くの神社にある樹齢200年の桜の木なんや。だから、この木に集まってくる虫や鳥を調べてみようと思っているんや！！



エコロジカルとれーにんぐ  
「木と生きもののつながり調べ」に  
チャレンジしてみよう！