

9月22日から10月7日まで



しゅう

ぶん

# 秋分



いちねん

しゅんぶん

おな

一年のうちで、春分と同じく

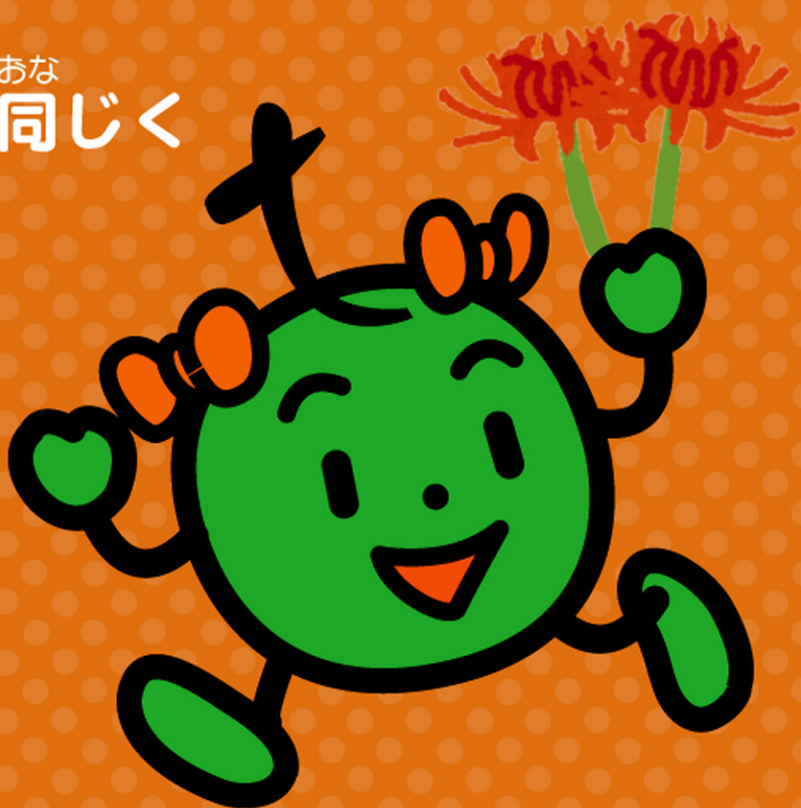
ひる よる なが  
昼と夜の長さが

おな  
ほぼ同じになるころ。

よる なが  
だんだん夜が長くなり

あき よ なが  
「秋の夜長」が

かん じ き  
感じられる時期だよ。



Q

しゅう ぶん

秋分になって

そら

たか

空がいつもより高く

み

見えるようになってきたね。

あめ

次のうち、雨が

ちか

近づいている

サインの くも は

どの くも？



1

すじぐも

2

ひつじぐも

3

わたぐも



A.

2

ひつじぐも



あき  
秋によくみられる

ひつじぐも や うろこぐも は

てん き 天気が わる やがて悪くなる

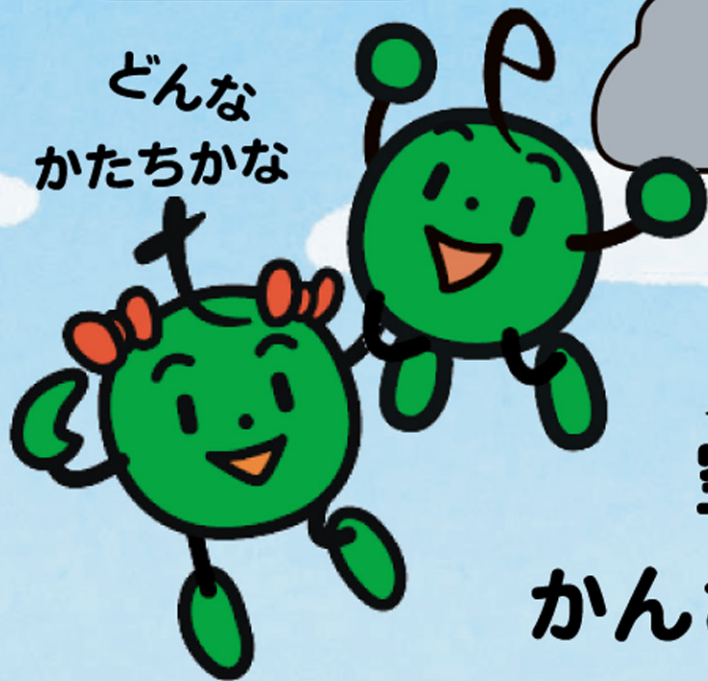
まえぶれだといわれているよ

くもには  
いろいろな種類しゅるいや  
いろやかたちがあるね



どんな  
かたちかな

てんきの  
よそうが  
できるかも!?



そら  
空をみあげて

かんさつしてみよう!



しゅう

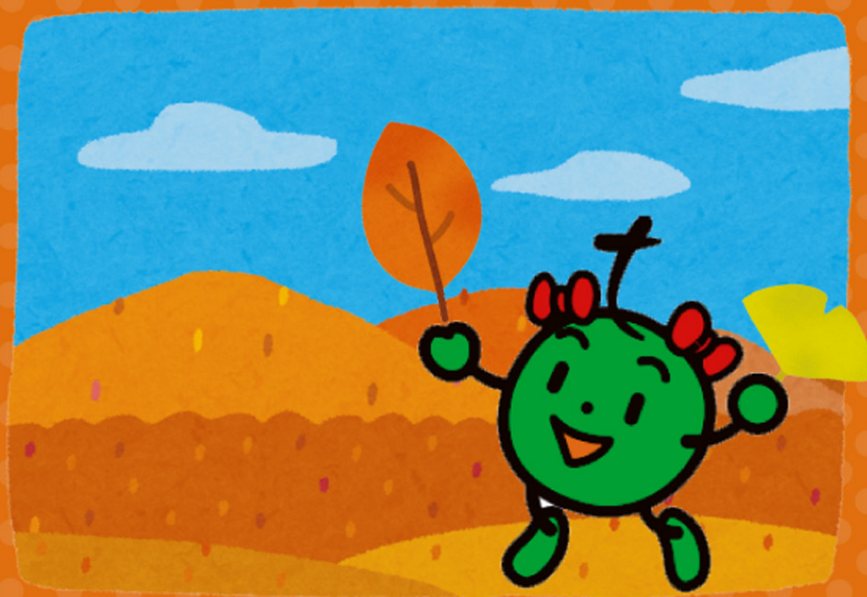
ぶん

# 秋分

9月22日から10月7日までの間に<sup>あいだ</sup>

- <sup>い</sup>みつけた<sup>い</sup>生きものや<sup>くさばな</sup>草花
- <sup>ぎょうじ</sup>行事や<sup>てんき</sup>天気
- <sup>き</sup>気づいたことから  
などなど...

みんなで  
はなして  
みよう!





# もっとチャレンジ！



エコロジカルとれーにんぐ

自然

生きもの

空気

水

まち

くらし

とれーにんぐ内容

## おいしいクーキ屋さんをさがそう！



エコロジカルとれーにんぐ  
「おいしいクーキ屋さんをさがそう」に  
チャレンジしてみよう！