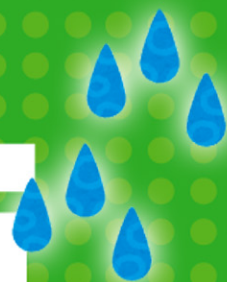


4月20日から5月4日まで



こく う

穀 雨



こめ いね むぎ こく もつ
米や稲、麦などの穀物が
そだ あめ
育つためのめぐみの雨が

しとしとと降るころ。

あめ くさ き め そだ
雨は草木の芽を育て

はな さ
花を咲かせる

てん おく もの
天からの“贈り物”だよ。



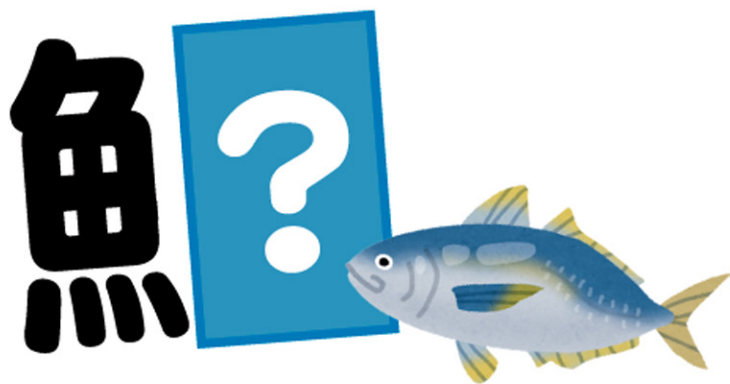
Q ^{こく う} 穀雨のこよみに

^{しゅん} 旬でおいしい魚、アジ。^{さかな}

アジって

^{かん} ^じ 漢字で

^か どう書く？



1

鰯

さかな魚へんに
よわ弱いという字

2

鱈

さかな魚へんに
はる春という字

3

鱈

さかな魚へんに
まい参るという字



A.

3

鮓

さかな
魚へんに
まい
参るという字

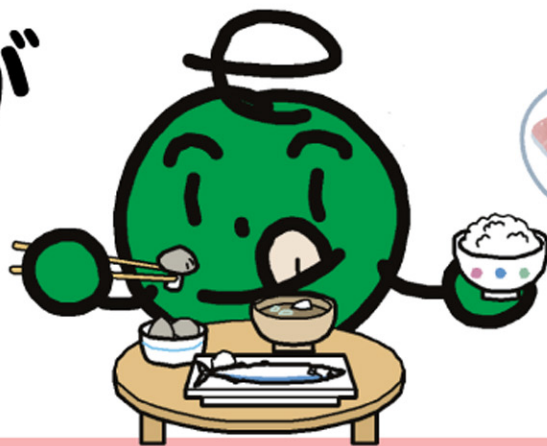


かんじ ゆらい
漢字の由来のひとつに

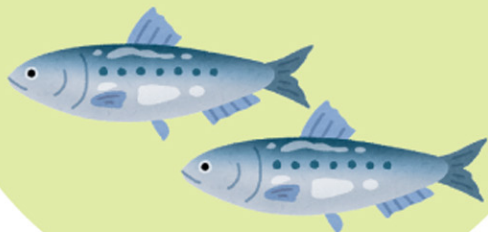


「おいしくて参ってしまう！」

という意味が
あるそう。



いわし
鰯 ← さかな 魚へんに
よわ 弱いという字



さわら
鯖 ← さかな 魚へんに
はる 春という字



鰺

鰺

鰺



さかな 魚へんに 夏、秋、冬と
なつ あき ふゆ
かくの魚もいるよ！
なんてよむのかな？
しらべてみよう



こく う

穀雨



4月20日から5月4日までの間に

- みつけた生きものや草花
- 食べたもの
- 行事や天気
- 気づいたことから
などなど・・・

みんなではなしてみよう！



もっとチャレンジ！



エコロジカルとれーにんぐ

自然

生きもの

空気

水

まち

くらし

とれーにんぐ内容

お店たんけんにてかけよう

ごみを減らすために、社会全体でいろいろな取り組みをしています。みんなのくらしに身近な、スーパーマーケット等のお店では、どのような取り組みをしているでしょう？このとれーにんぐは、お店探検から、環境に対する社会の取り組みを知るとれーにんぐです。



エコロジカルとれーにんぐ
「お店たんけんにてかけよう」に
チャレンジしてみよう！