

2月18日から3月4日まで



う

すい



雨水

ゆき あめ
ふる雪が雨にかわり

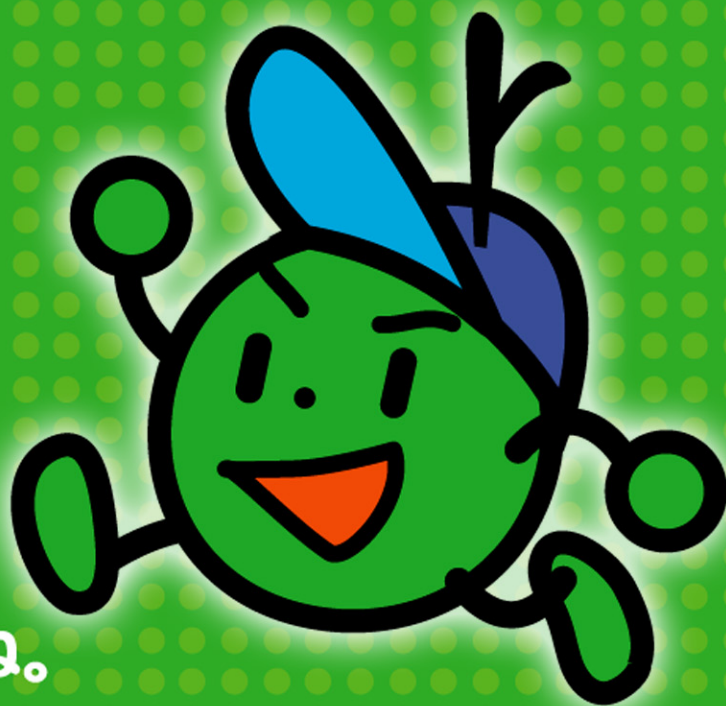
ゆき
つもった雪がとけて

た はたけ
田んぼや畑が

うるおいはじめるころ。

しょくぶつ
植物もすこしずつ

はる
春のしたくをはじめね。



Q.

う すい

雨水をむかえて

草木がめぶきだしたね。

うめ さくら
梅と桜のちがいは
どれ？



1

ひとつのつぼみから

さ はな かず
咲く花の数

2

はな
花がさいたあとに

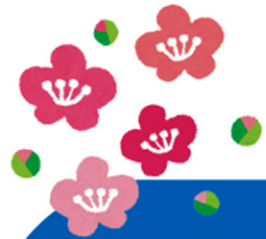
み
実がなる

3

はる
春がきたことを

おし
教えてくれる

A.



1

ひとつのつぼみから

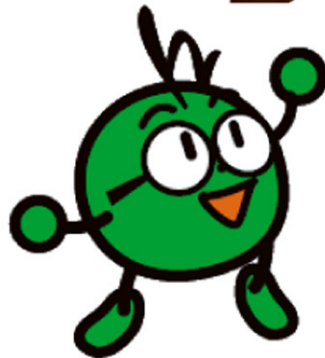
さ はな かず
咲く花の数

うめ はな
梅の花のつぼみは

えだ
枝にぴったりついて

いち りん はな
1輪の花を

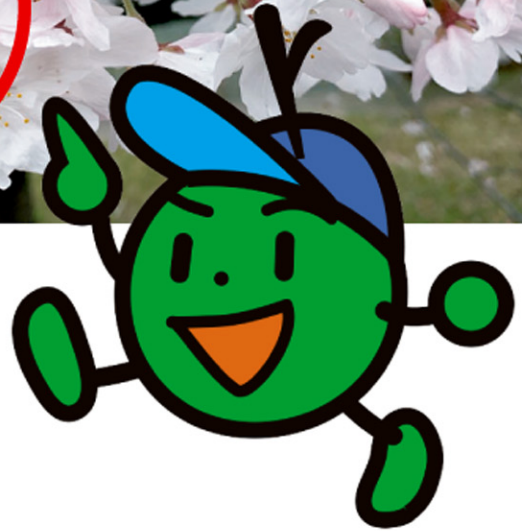
さ
咲かせるよ。



さくら はな
桜の花は
ひとつの
つぼみに



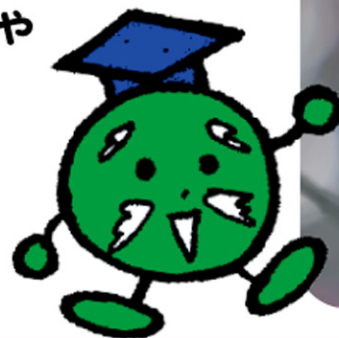
りん はな
3~5輪の花を
さ
咲かせるよ。



うめ はな
梅の花はこっちじゃ

かんさつ
よく観察

してみよう





う

すい

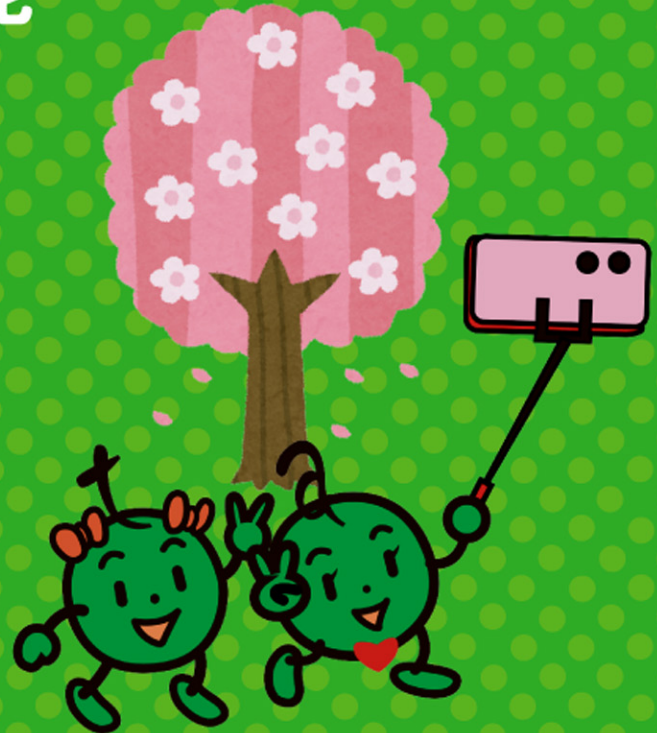


雨水

2月18日から3月4日までの間に

- みつけた生きものや草花
- 食べたもの
- 行事や天気
- 気づいたことから
などなど・・・

みんなで
はなしてみよう！



もっとチャレンジ！

土の自然度調べ

雨や風は長い時間をかけて岩を砕いて細かな「砂」にします。その「砂」もバクテリアやコケ類などの生きものがついたり、落ち葉や動物の死がいなどがまざり、そして水や空気ので栄養たっぷりの「土」に変身します。このとれーにんぐでは、地球上で生きものたちが生きていくうえで、とても大切な役割を果たしている「土」について考えます。家の近くや町の中のどんなところに、生きものの命を育てている「土」があるでしょうか？



エコロジカルとれーにんぐ
「土の自然度調べ」に
チャレンジしてみよう！