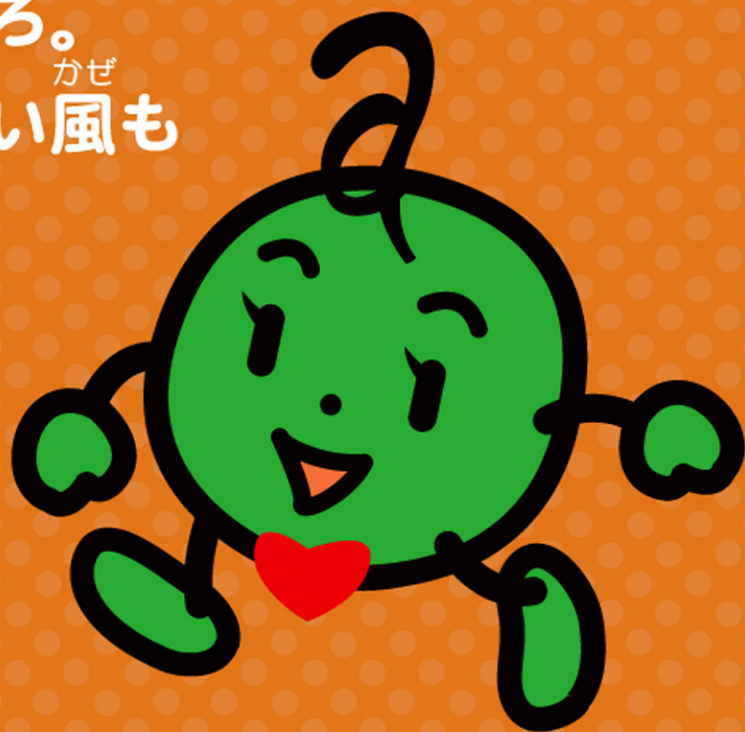


8月7日から8月21日まで

りっ しゅう
立秋



こよみのうえでは「秋」になるけど
あつ ひ つづく
まだまだ暑い日が続くころ。
ざんしょ きび すず かぜ
残暑が厳しいけど、涼しい風も
ふ はじ かくじつ
吹き始めて、確実に
あき ちか
秋が近づいてくる
じ き
時期だよ。



Q-

りっ しゅう
立秋をむかえて
セミがたくさん
な
鳴いてるね。



つぎ
次のうち
な
鳴かないセミは
どれ？

1

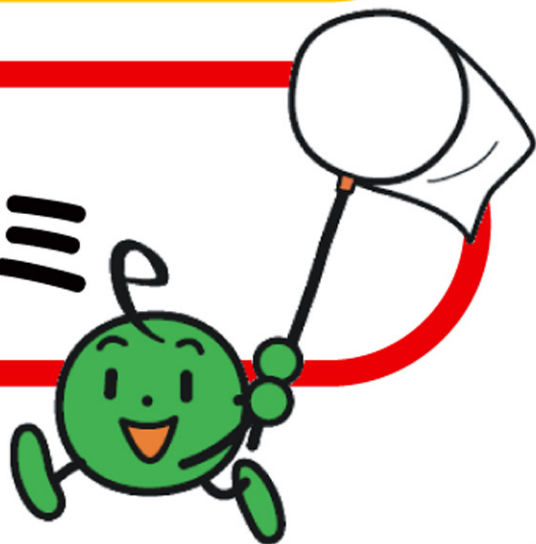
かぜ つよ ひ
風の強い日のセミ

2

あめ ひ
雨の日のセミ

3

オスのセミ



A. 2



あめ ひ 雨の日のセミ

セミは羽がぬれると飛べなくなる
ので、雨のときは葉っぱのかげや
木のへこみにかくれているよ。



セミが急に
鳴きやんだときは
雨の前ぶれかも？

しゅ るい
セミは種類によって
な じ かん たい
鳴く時間帯がちがうよ！



ごぜん
午前

ごご
午後



出典：ウェザーニュース



ゆうがた
夕方



りっ

しゅう



立秋



8月7日から8月21日までの間に

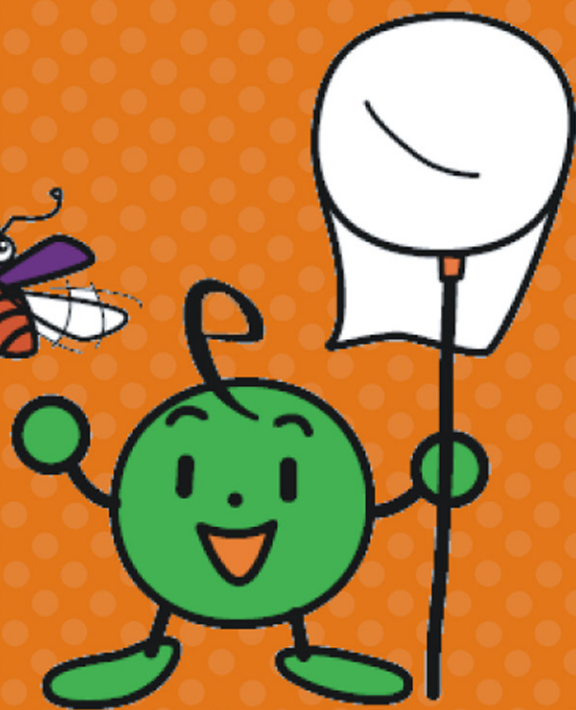
あいだ

- みつけた生きものや草花
- 食べたもの
- 行事や天気
- 気づいたことから
などなど・・・

くさばな



みんなで
はなしてみよう！



もっとチャレンジ！



エコロジカルとれーにんぐ

自然

生きもの

空気

水

まち

くらし

とれーにんぐ内容

昆虫ワールドの今と昔をくらべよう

今と昔では、君の町にいる虫が違うかも？
おじいちゃん、おばあちゃんにインタビューして、
昆虫ワールドの昔調べをするとれーにんぐです。



エコロジカルとれーにんぐ

こんちゅう

いま おかし

「昆虫ワールドの今と昔をくらべよう」に
チャレンジしてみよう！