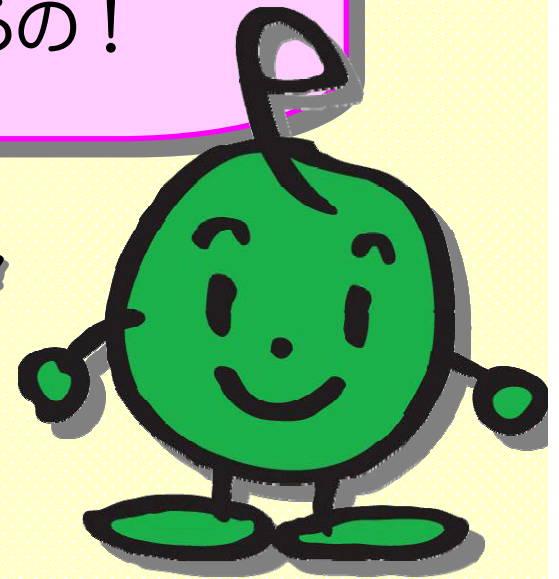
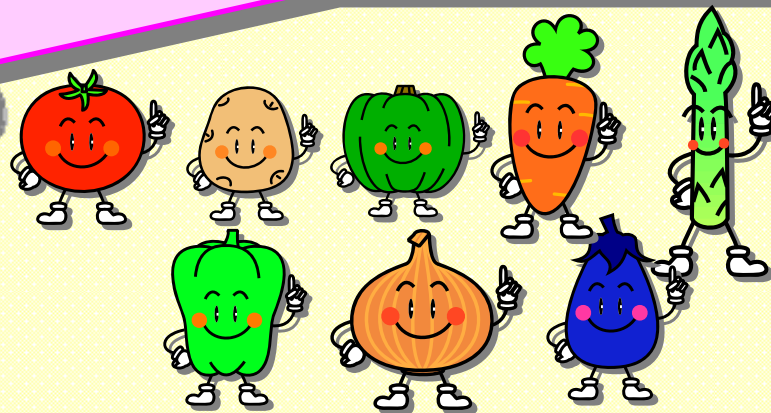


エコスタディ「^た食べ物^{もの}から^{かんが}エコを考えよう！」

みんなが^た食べている^た食べ物^{もの}と^{かんきょう}環境とは、
つながりがあるのよ。^た食べ物^{もの}を^{じょうず}上手に^{えら}選ぶ
ことで、^{かんきょう}環境^{まも}を守ることにもできるの！



■ じゅんびをしよう！

■ じゅんび

1. えんぴつ

シートにきろくする^{とき}につかうよ。

2. 定規^{じょうぎ}

みんなの家^{いえ}と生産地^{せいさんち}とのき^{くら}よりを^{とき}比べるにつかうよ。

3. エコくらべ地図^{ちず}

4ページを印刷^{いんさつ}してつかおう。

4. 生産地しらべシート^{せいさんち}

5ページを印刷^{いんさつ}してつかおう。

5. 「エコ畑」発見シート^{ばたけ はっけん}

近所^{きんじょ}のエコ畑^{ばたけ}を見つけ^みに行く^い時^{とき}につかうよ。
7ページを印刷^{いんさつ}してつかおう。

6. しだじき

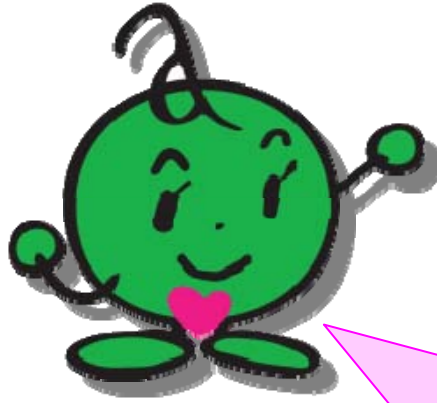
シートにきろくする^{とき}につかうよ。

7. 見学に行くお店をきめよう^{けんがく い みせ}

おうちの人^{ひと}に、いろいろな生産地^{せいさんち}の野菜^{やさい}が
そろっているお店^{みせ}はどこか^きを聞^{きこ}こう。学校の
授業^{じゅぎょう}以外^{いがい}でやる時^{とき}は、お店^{みせ}に行く^い時^{とき}に、いっ
しょに行^いってもらえるようにたのんでおこう。



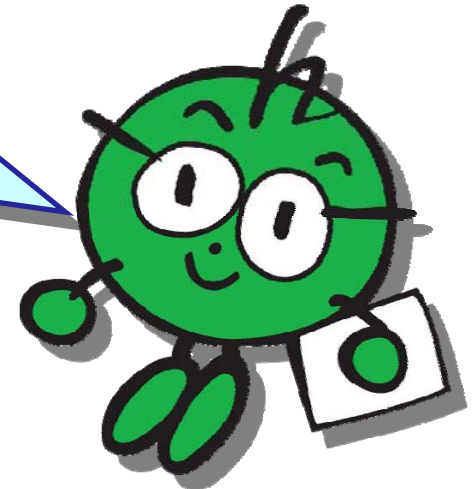
■ 食べものが、どこからくるのか調べよう！



「エコくらべ地図（p4）」の図を見てみましょう。これは、みんなが野菜を食べた時に、同じ野菜でも生産地①でとれた野菜を食べた時と生産地②でとれた野菜を食べた時の違いを表したものです。生産地②の野菜は、生産地①の野菜よりもみんなの家から遠くにあるで、そのぶん長い距離を運ばなくてはならないよね。そうすると、それだけトラックや船は運ぶ燃料を使うし、地球温暖化の原因のひとつと言われている二酸化炭素もたくさん出してしまうます。だから、同じ野菜でも、みんなの家から近い生産地のものを食べたほうが、環境にやさしいというわけ！

■ しらべよう 1

同じ野菜でも、作られている場所はいろいろあるんだ。今回は、カレーとサラダの材料が、どこで作られているのかお店に行ってみよう！「生産地しらべシート（p5）」の生産地のらんに、その野菜を作った場所の名前を書こう！



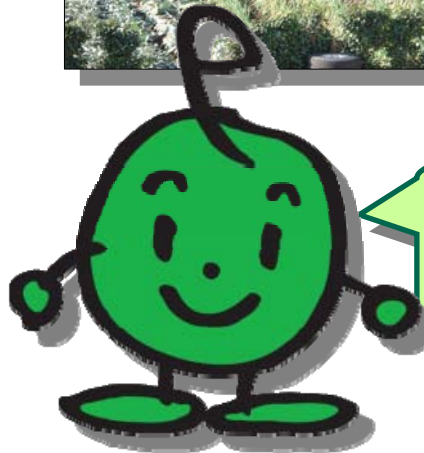
■ しらべよう 2



「生産地しらべシート」でしらべた、それぞれの材料の生産地の中で、どこで作られたものがみんなの家に近いか「エコくらべ地図」でしらべてみましょう。



「エコくらべ地図」で、みんなの住んでいる県の●から、それぞれの生産地の県の●までの長さを定ではかろう！長さが短いほど、みんなの家に近いというわけ。同じ材料の中で、生産地がみんなの家から近い順に順位をつけて、順位のらんに書こう！



食べ物を買う時に、同じ食べ物でも家に近い生産地のものを選ぶようにすれば、環境を守ることにもつながるよ！

ちず エコくらべ地図

ず
(図)

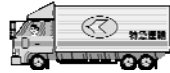
いへ
みんなの家



せいさんち
生産地①



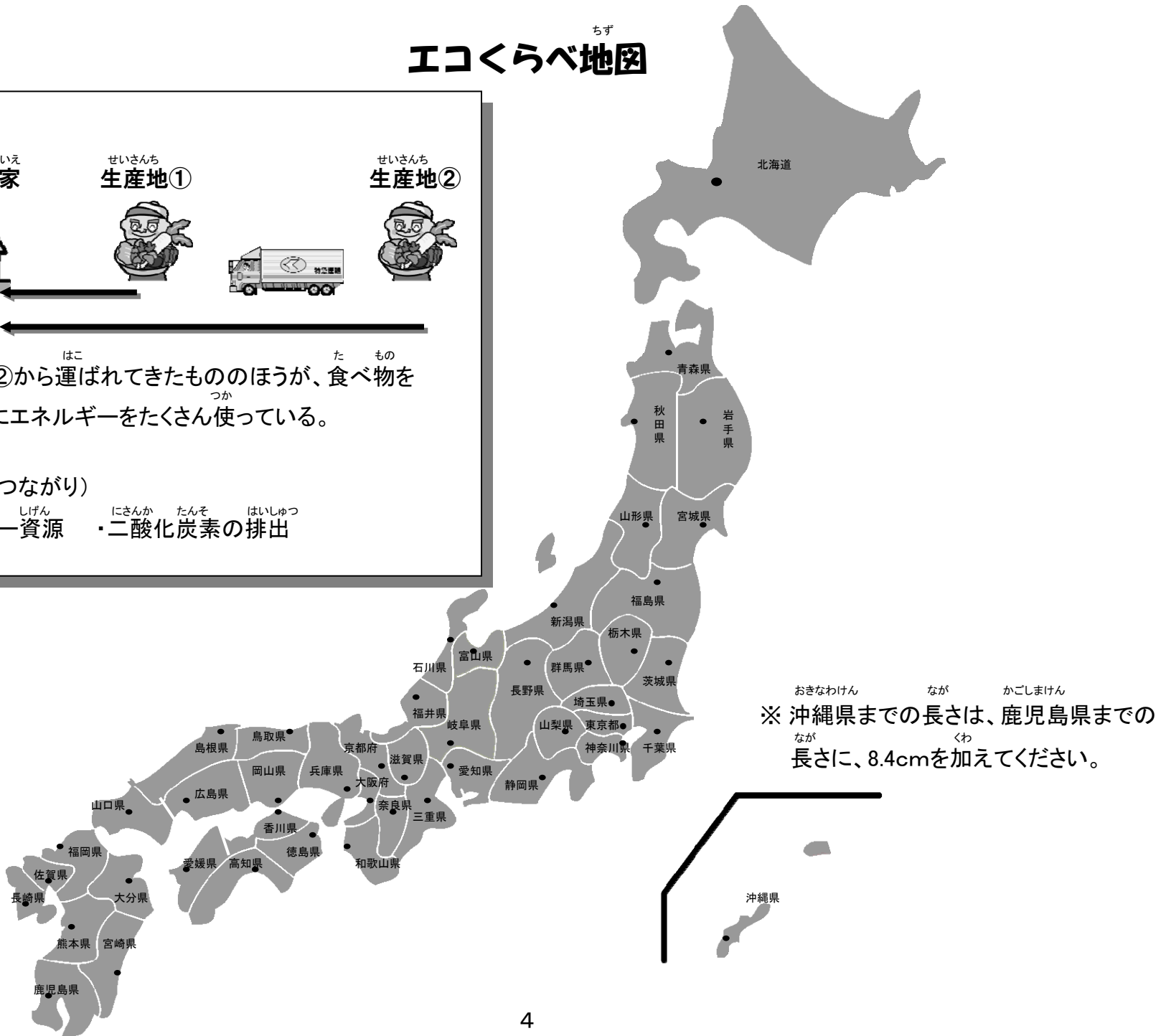
せいさんち
生産地②



せいさんち はこ た もの
※生産地②から運ばれてきたもののほうが、食べ物を
はこ つか
運ぶのにエネルギーをたくさん使っている。

↓
かんきょう
(環境とのつながり)

・エネルギー資源 しげん にさんか たんそ はいしゅつ
・二酸化炭素の排出

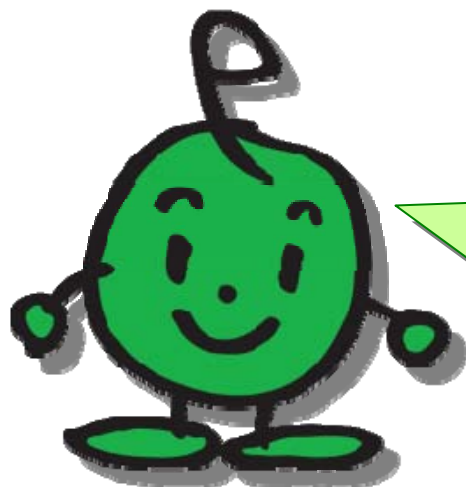


せいさんち
生産地しらべシート

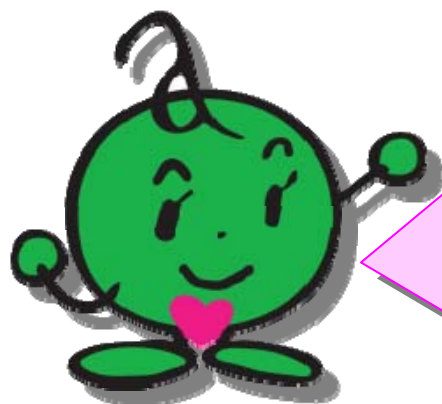
た 食べもの	じゅんい 順位	せいさんち 生産地 1	じゅんい 順位	せいさんち 生産地 2	じゅんい 順位	せいさんち 生産地 3
たまねぎ	位	都道府県	位	都道府県	位	都道府県
		ながさ Cm		ながさ Cm		ながさ Cm
にんじん	位	都道府県	位	都道府県	位	都道府県
		ながさ Cm		ながさ Cm		ながさ Cm
じゃがいも	位	都道府県	位	都道府県	位	都道府県
		ながさ Cm		ながさ Cm		ながさ Cm
牛 肉	位	都道府県	位	都道府県	位	都道府県
		ながさ Cm		ながさ Cm		ながさ Cm
キャベツ	位	都道府県	位	都道府県	位	都道府県
		ながさ Cm		ながさ Cm		ながさ Cm
レタス	位	都道府県	位	都道府県	位	都道府県
		ながさ Cm		ながさ Cm		ながさ Cm
ミニトマト	位	都道府県	位	都道府県	位	都道府県
		ながさ Cm		ながさ Cm		ながさ Cm

■ 近所の“エコ畑”を見つけよう！

■ みつけよう



カレーとサラダの材料で、生産地からみんなの家の食卓までの距離を
くらべてみたけれど、一番近くて環境にもやさしいところはどこだか
知ってる？そう！じつはみんなの近所の畑なんだ！近所だったら、運ぶ
ためにエネルギーを使わないですむからね！みんなの住んでいるところ
の近所に、どんな畑があるか調べてみよう。



「エコ畑発見シート」のらんに、
見つけた野菜や果物の名前と見
つけた場所や気がついたことを
書きましょう。
田んぼや畑だけではなくて、庭
にある食べられる実のなる木で
もOKよ！




ばたけ
「エコ畑」

はっけん
発見シート

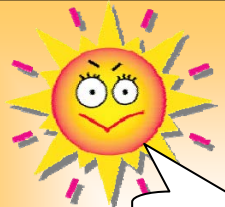
	<small>み</small> 見つけた野菜や果物	<small>ばしょ</small> <small>き</small> 場所や気がついたことなど
例)	こまつな	(例) ○○川のそばの畑。 畑の横に、無人の販売所があった。
1		
2		
3		
4		
5		
6		
7		
8		

そのほかの情報だよ！


野菜や果物には、育つのに適した季節があって、それを“旬”と言うの。トマトみたいに夏が旬の野菜を冬に育てようとする、まわりの空気を夏のようにあたためるために、エネルギーを使います。だから、旬の野菜を食べるほうが、環境にやさしいのよ。いろんな野菜の旬についてしらべてみよう！



夏




しぜん
自然のエネルギーだよ。




“旬”の季節

冬



せきゆ
石油などのエネルギー
つか あたた
を使って暖かくしているよ。

建物や道路がコンクリートやアスファルトでかためられた町では、太陽の熱がたまって町の中が暑くなるヒートアイランド現象や、雨の水が地面にしみこまずに洪水がおこったりしているの。町の中にある畑には、そういう環境問題を土と緑の力で抑える働きもあるんだって！



田んぼや畑は、公園や雑木林などとは環境がちがうから、その環境にあった生き物たちが住んでいたり、そういう生き物を食べにくる生き物たちがいるよ。どんな生き物がいるか、さがしてみよう！

